

## Instrucciones de instalación

---

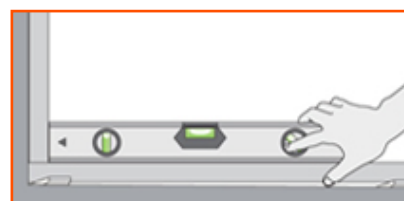
Antes de comenzar

En caso de existir vano en obra, medir el ancho y el alto del mismo para elegir la medida correcta de ventana. En caso de no existir, deberá confeccionarlo 10mm más grande en ancho y en alto de la medida de ventana y realizar relleno con material hidrófugo. Retirar hojas y herrajes de ventana. En los paños fijos remover DVH para atornillar.

### 1. Nivelar la ventana nueva

Presentarla nueva ventana en el vano y poner calzos en el canto inferior. Chequear plomo y nivel. Para nivelar en altura usar cuñas laterales.

Con el nivel de burbuja comprobar que la ventana esté derecha en todas sus esquinas y centro del vano, si estuviera desnivelada en algún punto cambiar el tamaño del calzo hasta que esté centrada. Por último verificar diagonales.



### 2. Marcar las perforaciones

Una vez centrada colocar en las esquinas espuma de poliuretano para fijar la abertura. Perforar con mecha de 6 de widia el vano, tomando como guía las perforaciones p/ tornillos que vienen provistas en el marco de la ventana. (Es el camino del tornillo).



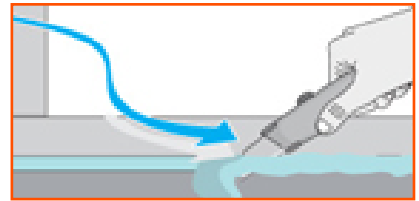
### 3. Fijar la ventana

Fijar al vano solamente el marco, con tornillos. En caso de ser tabiquería de acero galvanizado tiene que ser un tornillo autopercutor, y si es tabiquería de madera, usar un tornillo para este material (con punta, pero no autopercutor). Colocar nuevamente hojas, manijas, embellecedores y tapones de tornillos en el marco. En ventanas corredizas colocar perfil adicional de cruce de hojas. Regular las hojas una vez colocadas en el marco.



#### 4. Rellenar el espacio

Aplicar del lado interior espuma de poliuretano monocomponente en todo el espacio perimetral entre el vano y la ventana.  
Dejar secar y retirar el excedente con cuchillo cartonero.  
Cortar a inglete y colocar con silicona y ciano los contramarcos interiores, cubriendo el relleno de la espuma.



#### 5. Sellar las juntas

AL FINALIZAR

Por el exterior de la ventana sellar todas las juntas con una silicona neutra, que luego se aislará con el dedo húmedo.

*NO OLVIDE RETIRAR EL FILM DE PROTECCIÓN ANTES DE TRANS-CURRIR TRES MESES.*

